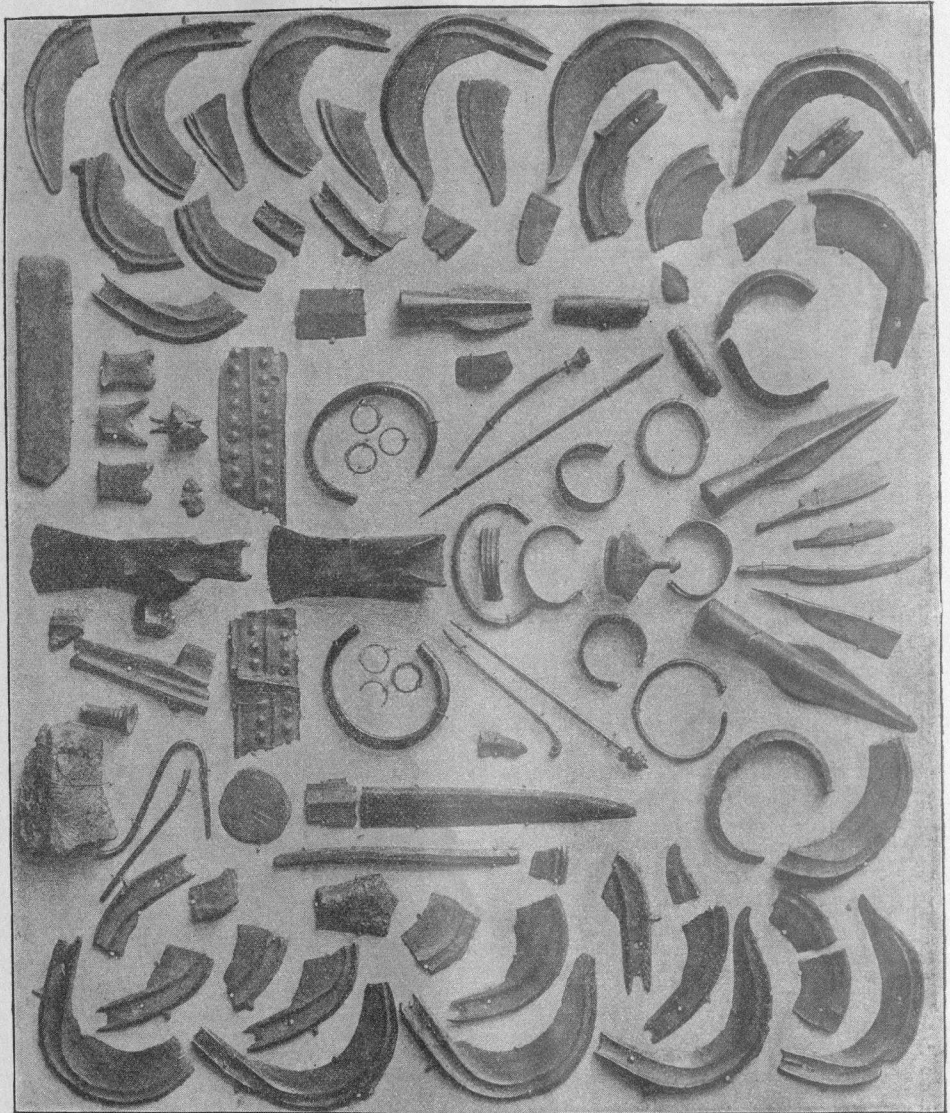


kolossalen Prunkgefäße, die wir aus den alten Totenhügeln entnehmen; und ebenso die Bronze-Waffen und Schmuckstücken und jene Riesen-Gräberwälle, die uns anstarren, als ob sie einst Königsburgen umschlossen hätten. Noch einmal, zur Zeit der Hohenstaufen-Kaiser, ist, wie schon oben angedeutet, die Alb auf ihren Felshöhen die Trä-



Bronze-Fund bei Pfefingen, OA. Balingen (M).

gerin einer großartigen Kunstentwicklung. Aber die wüsten Trümmer dieser Burgen zeigen uns fast nichts mehr von dem einstigen hochfeinen Hausrat; nur die Lieder der Minnesänger gleiten noch wie ein Hauch im verglimmenden Abendrot über die in Staub geworfene Herrlichkeit.

Für die Römer war unser Kreis gleichfalls von größter Bedeutung. Ihre