

Persistenter Identifier: 1537772834592

Titel: Die Königlich Württembergischen Staatseisenbahnen

Autor: Morlok, Georg

Ort: Stuttgart, Leipzig, Berlin, Wien

Maße: VIII, 234 Seiten

Datierung: 1890

Signatur: 1Ma 315

Strukturtyp: monograph

Lizenz: <https://creativecommons.org/licenses/by-sa/4.0/>

PURL: <https://digibus.ub.uni-stuttgart.de/viewer/image/1537772834592/1/>

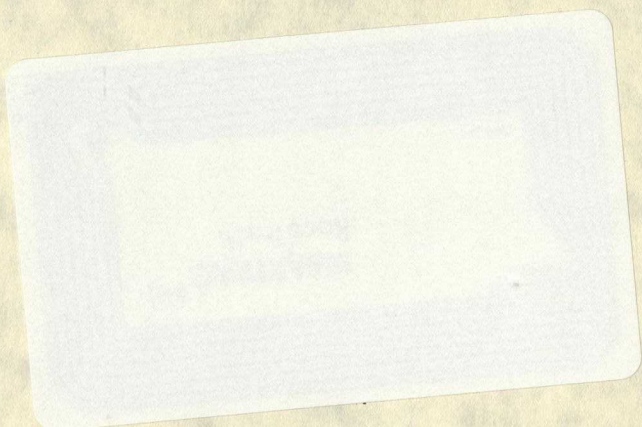
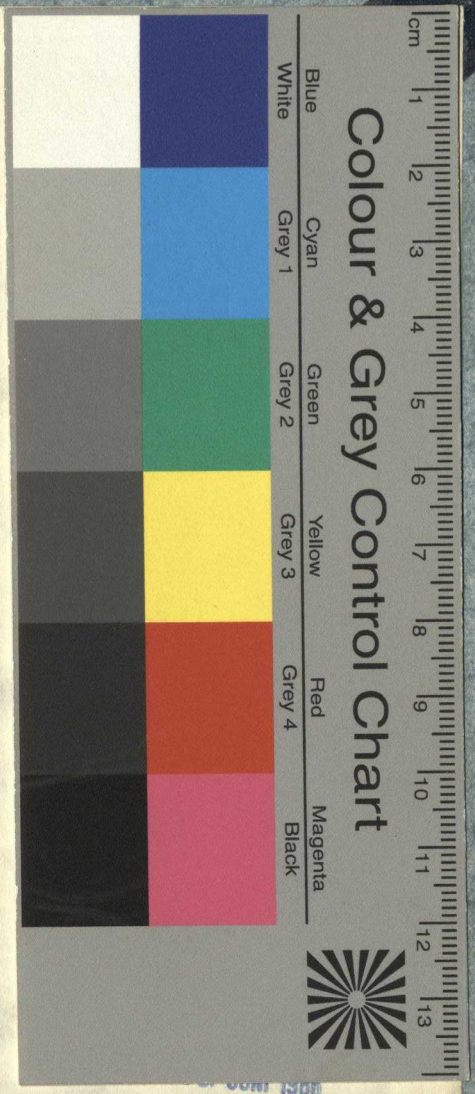
Abschnitt: color_chart

Strukturtyp: color_chart

Lizenz: <https://creativecommons.org/licenses/by-sa/4.0/>

PURL: https://digibus.ub.uni-stuttgart.de/viewer/image/1537772834592/251/LOG_0102/

Colour & Grey Control Chart



22. DEZ. 1986
16. 1. 88
17. APR. 1989

20. JUL. 1989

26. 10. 89

27. DEZ. 1989

30. 1. 90

26. 2. 90

14. MAR. 1990

nur

N12<101767444093

LS



Univ.-Bibl. Stuttgart