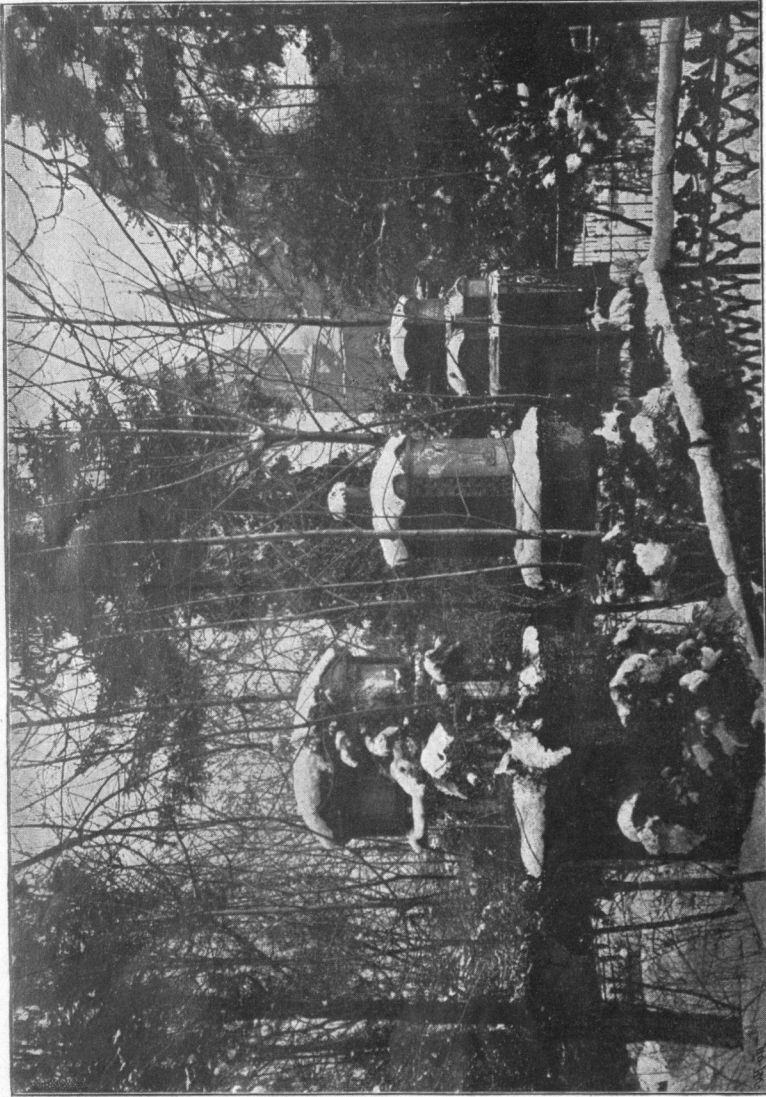


-
- Persistenter Identifier:** 1539675794496
- Titel:** Der Hoppenlau-Friedhof in Stuttgart
- Autor:** Pfeiffer, Bertold
- Ort:** Stuttgart
- Maße:** IV, 84 S., XIV Taf.
- Datierung:** 1912
- Signatur:** 2Z 2937-Beil,1909/12:a
- Strukturtyp:** monograph
-
- Lizenz:** <https://creativecommons.org/licenses/by-sa/4.0/>
- PURL:** <https://digibus.ub.uni-stuttgart.de/viewer/image/1539675794496/1/>
-
- Abschnitt:** Tafel IV: Einheitliche Gruppe von Grabmälern (Scheffauer und Angehörige)
- Strukturtyp:** illustration
-
- Lizenz:** <https://creativecommons.org/licenses/by-sa/4.0/>
- PURL:** https://digibus.ub.uni-stuttgart.de/viewer/image/1539675794496/23/LOG_0008/

Tafel IV



Einseitliche Gruppe von Grabmälern
(Schellauer und Angeshörige)