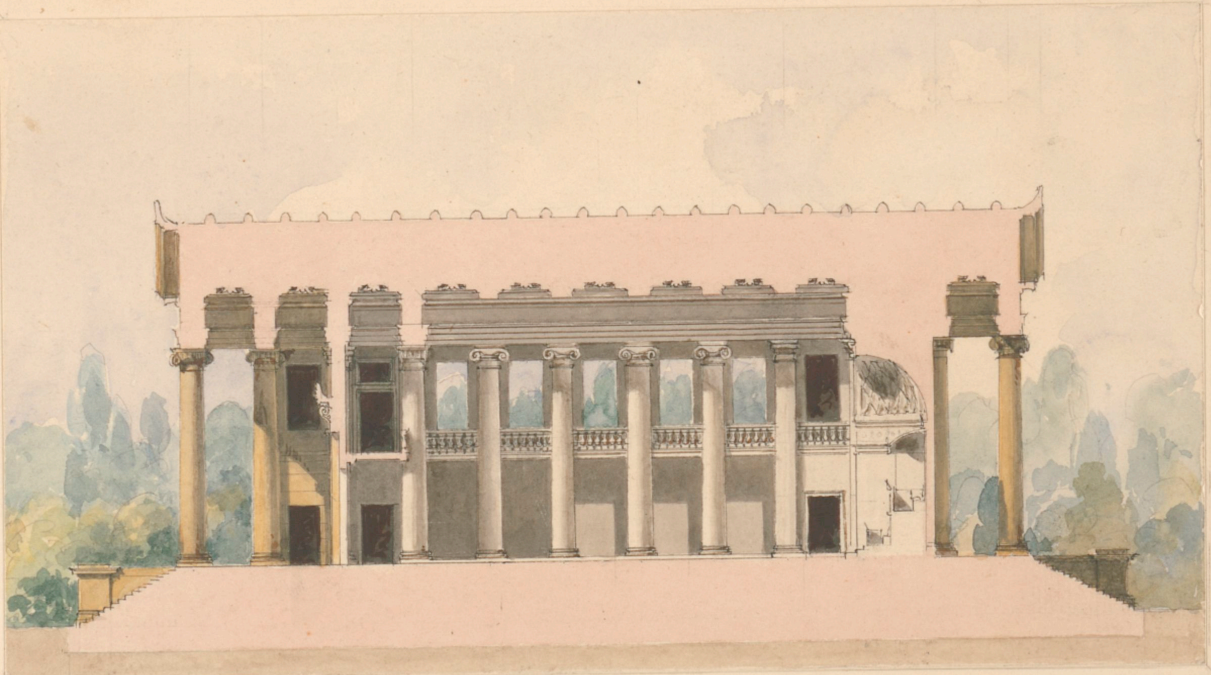


---

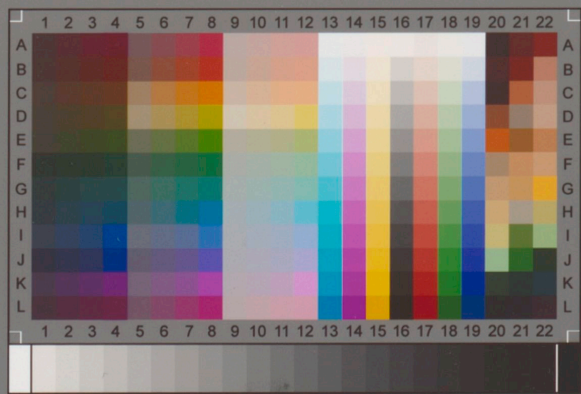
<b>Persistenter Identifier:</b>	salu123
<b>Titel:</b>	Protestantische Kirche
<b>Künstler/Illustrator:</b>	Salucci, Giovanni
<b>Ort:</b>	unbekannt
<b>Inhalt/Darstellung:</b>	Längsschnitt
<b>Technik:</b>	Feder auf Papier, aquarelliert
<b>Maße:</b>	11,2 x 20 cm (Trägerpapier: 16 x 24 cm)
<b>Datierung:</b>	um 1816
<b>Funktion (Zeichnungstyp):</b>	Entwurf
<b>Beschriftungen:</b>	unten mitte: "Coupe sur la ligne E.F."
<b>Maßstab:</b>	nein
<b>Provenienz:</b>	Ankauf vom Buch- und Kunstantiquariat Jacques Rosenthal durch die TH Stuttgart im Jahr 1921
<b>Besitzende Institution:</b>	Universitätsbibliothek Stuttgart
<b>Signatur:</b>	Salu123
<b>Strukturtyp:</b>	Drawing
<b>Lizenz:</b>	<a href="https://creativecommons.org/licenses/by-sa/4.0/">https://creativecommons.org/licenses/by-sa/4.0/</a>
<b>PURL:</b>	<a href="https://digibus.ub.uni-stuttgart.de/viewer/image/salu123/1/">https://digibus.ub.uni-stuttgart.de/viewer/image/salu123/1/</a>

Saler 123

123



Coupe sur la ligne E.F.



IT8 7/2-1993  
2006.07 savedpictures-scan IT8 www.savedpictures.com Made by Vbif Faust (www.coloraid.de)  
Charge: R060720  
Individually Measured